

Conditions d'utilisations

L'Initiative Blue Solutions a développé ces formations pour le compte du BMUB. Pour toute utilisation, vous devez respecter les conditions d'utilisation suivantes:

- Le masque des diapositives et les mentions légales sont obligatoires.
- Ils ne peuvent être ni modifiés ni supprimés de la présentation.
- Le logo Blue Solution ne doit pas être déplacé ou supprimé. Aucun autre logo ou autre information ne peut être placé dans la zone d'en-tête ou de pied de page.
- Si vous souhaitez ajouter votre propre contenu, veuillez utiliser la diapositive vierge à la fin de cette présentation. (Vous pouvez le copier pour ajouter des diapositives.)
- Si vous souhaitez apporter des modifications substantielles au contenu de cette présentation, vous devez contacter mario.cana@grida.no



Identification des besoins et organisation du processus

Planification Bleue en Pratique



BLUE SOLUTIONS

giz Deutsche Gesellschaft
für Internationale
Zusammenarbeit (GIZ) GmbH

GRIID
ARENDA
A GIZ/Coöperatie with UNEP



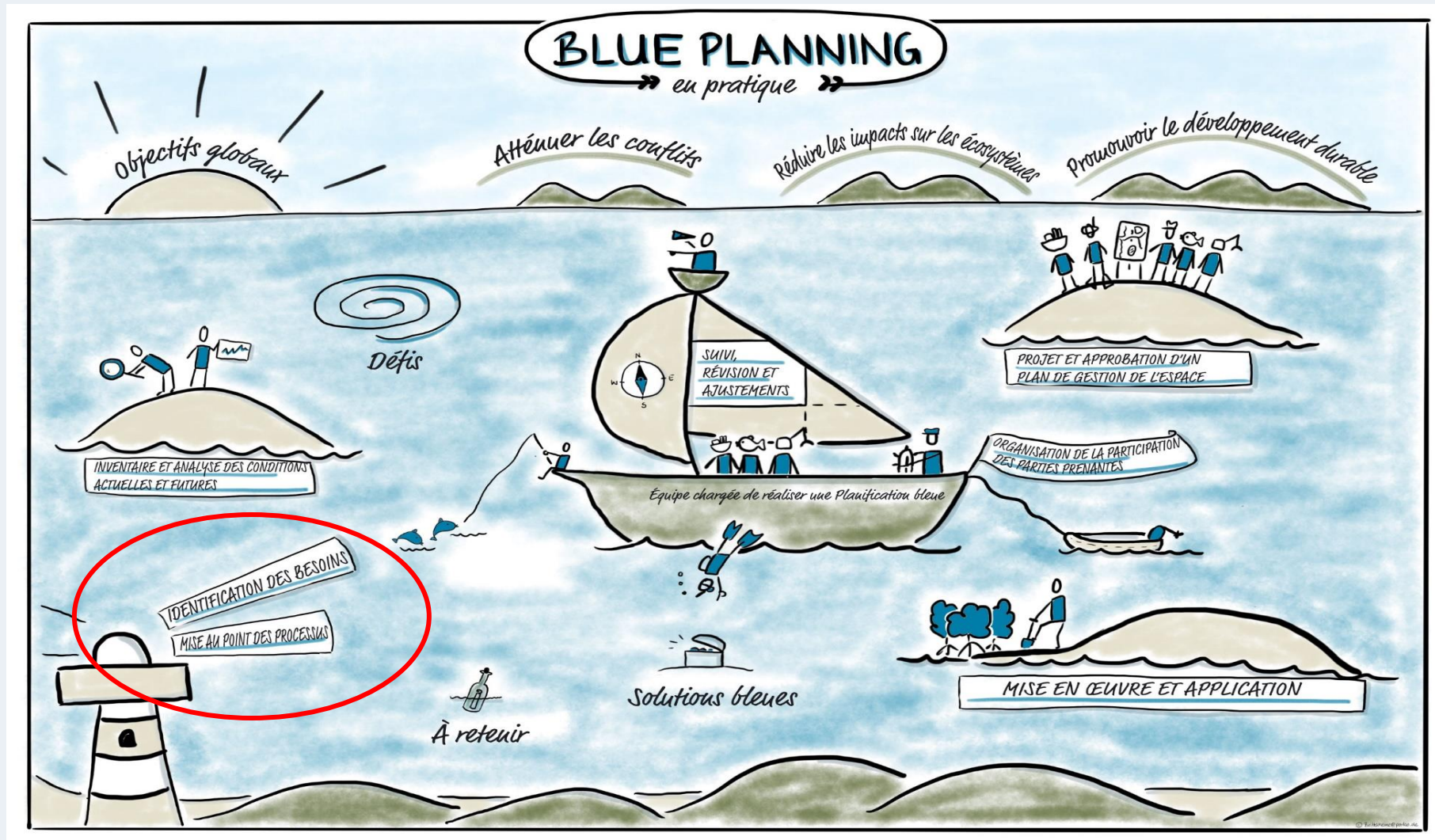
UN
environment



Federal Ministry
for the Environment, Nature
and Nuclear Safety



Identification des besoins et organisation du processus





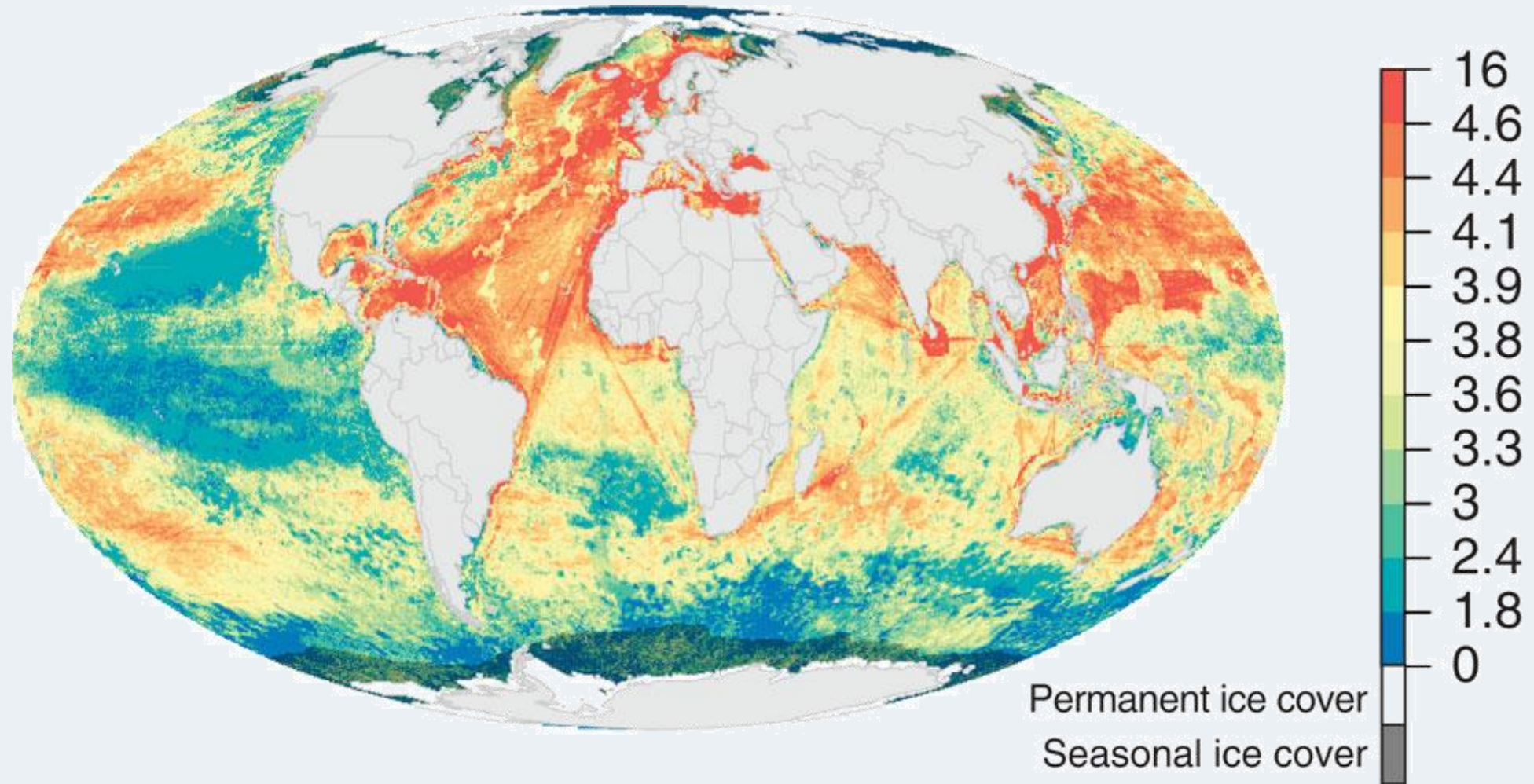
La mer...

Une étendue infini...

Suffisamment grand pour s'occuper de
lui tout seul...

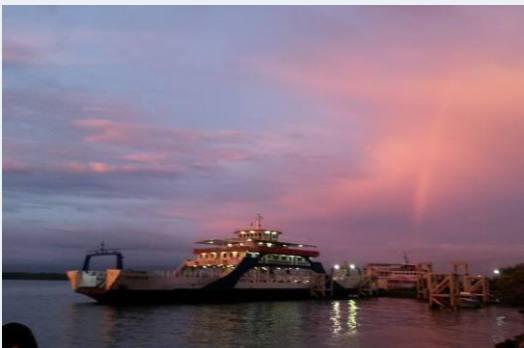
Alors pourquoi se préoccuper de
planifier ? ...

Impacts humains cumulés sur les écosystèmes marins en 2013



Impact scores are based on 19 anthropogenic stressors (Halpern *et al.*, 2013)

Diversité des usages humains dans l'océan



By Erick Ross Salazar

... en réalité

Il existe un nombre grandissant d'utilisations

Le milieu marin en mutation

Les demandes sociétales qui augmentent

→ De bonnes raisons pour la Planification Bleue!

Quatre raisons principales pour lesquelles s'engager dans la Planification Bleue

Exigence politique ou légale



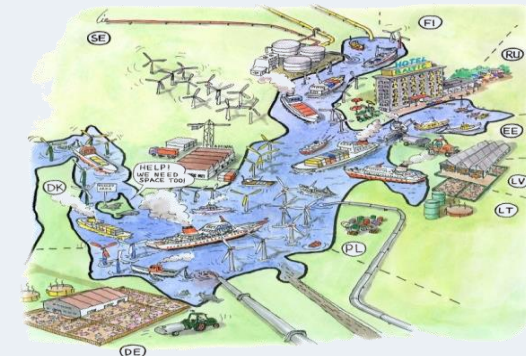
Opportunités



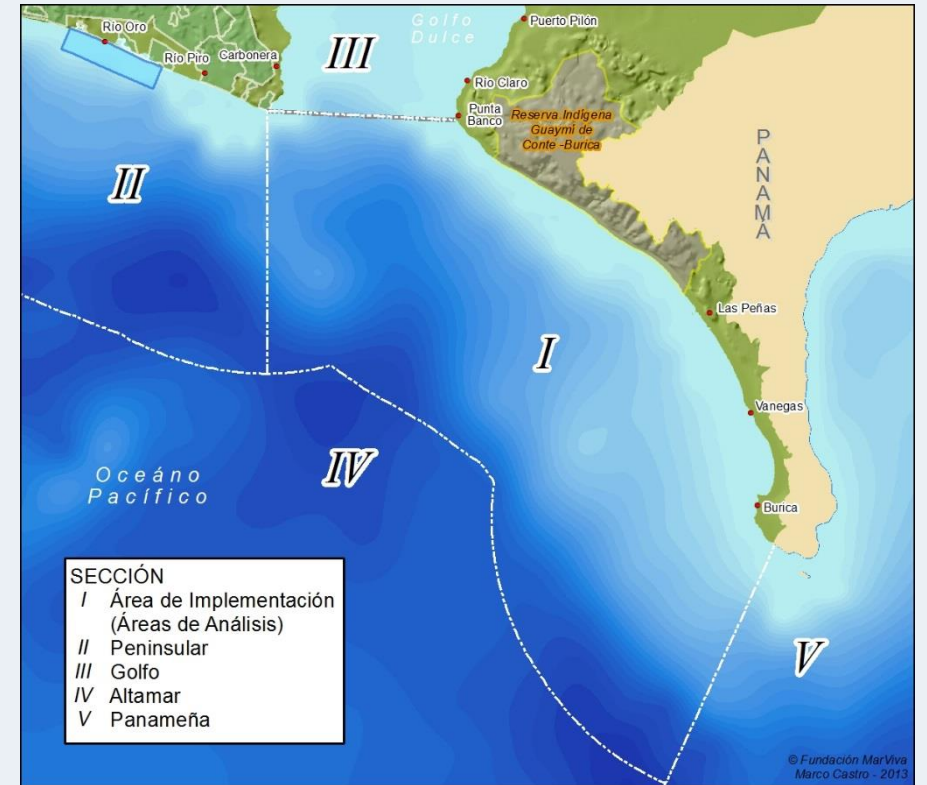
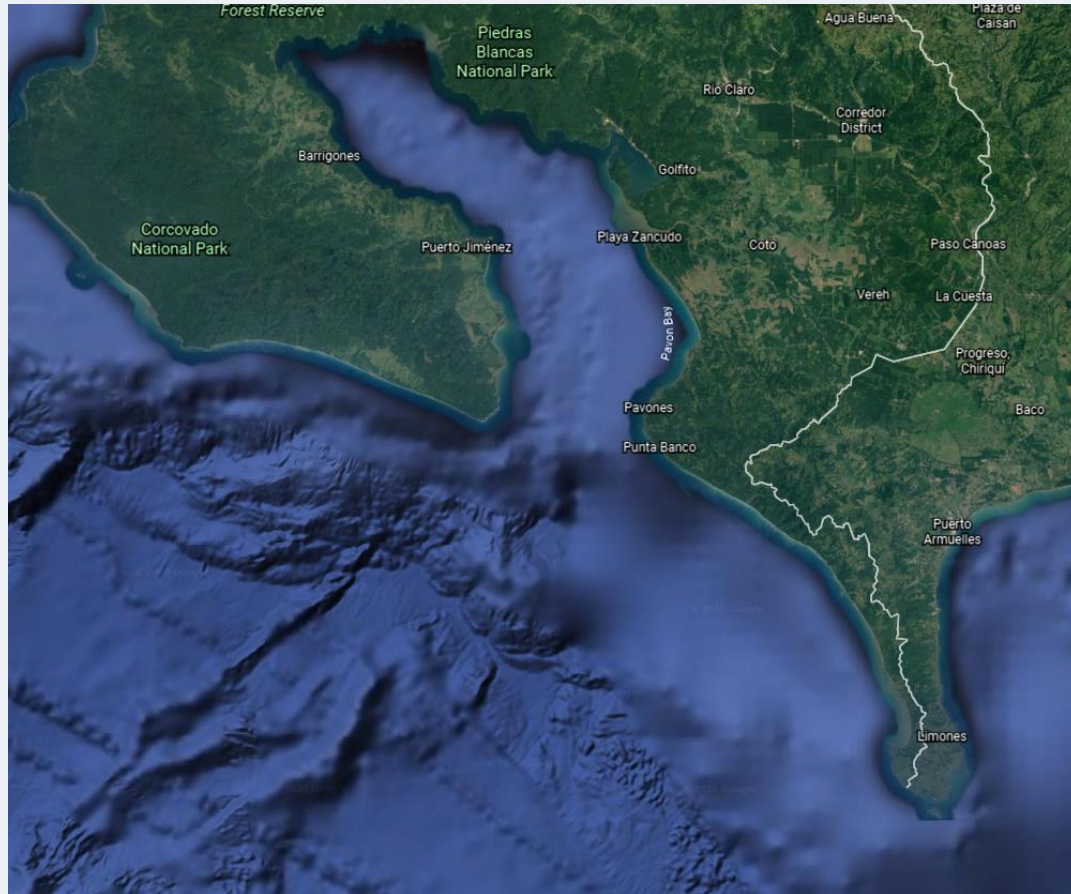
Conflits



Problèmes



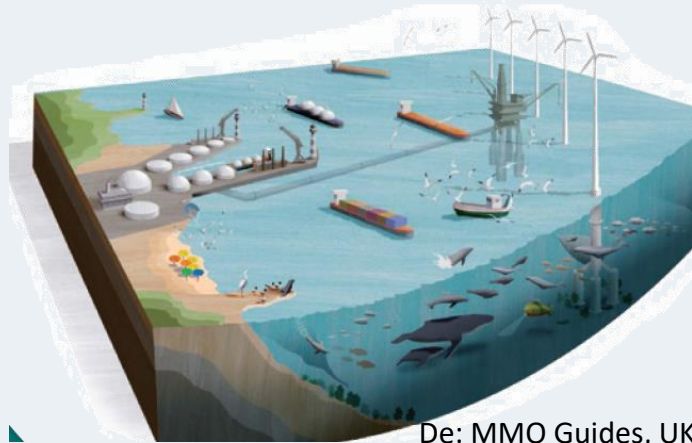
De quel zone parle-t-on exactement ?



Source: www.marviva.net

Qu'est ce qui est particulier/différent dans la zone marine ?

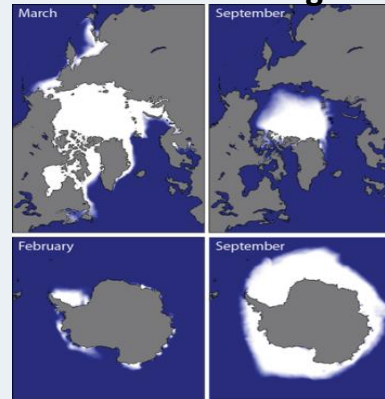
Multi-dimension et connectivité



De: MMO Guides, UK

Echelle temporelle

Sea ice climatologies



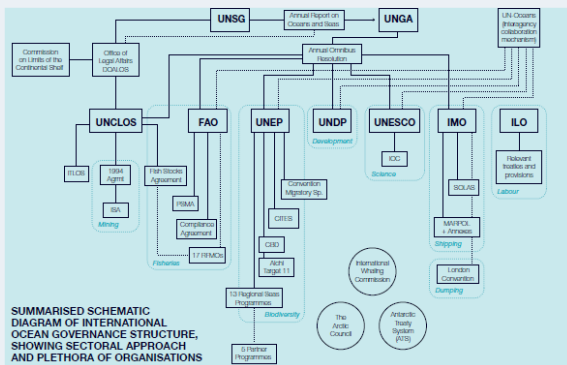
Source: NSIDC, USA

Connaissances et incertitudes



© J Ziegler

Droits de propriétés et gouvernance



Application et gestion



Changement climatique



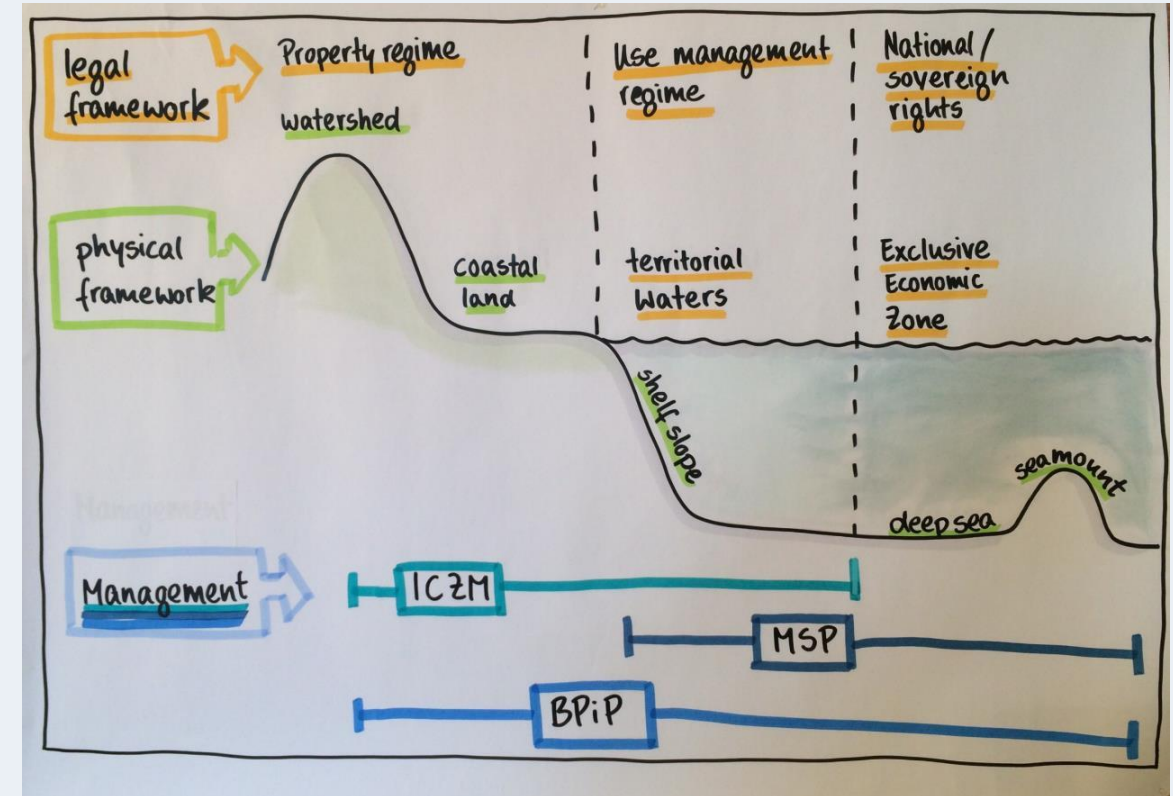
Formation sur

BLUE PLANNING → in practice →



Planification Bleue en pratique

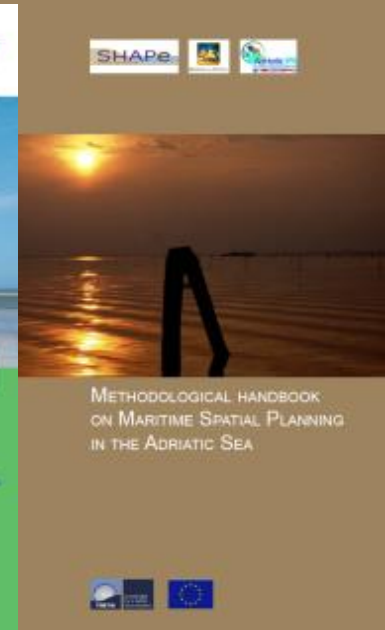
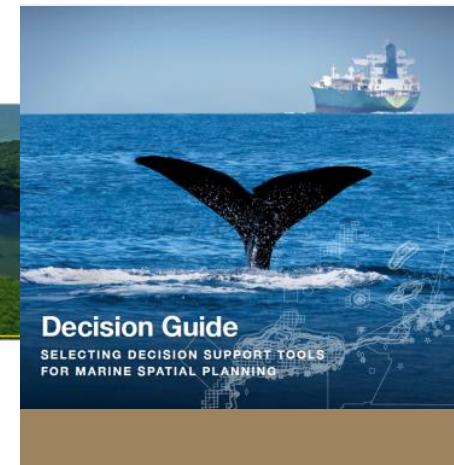
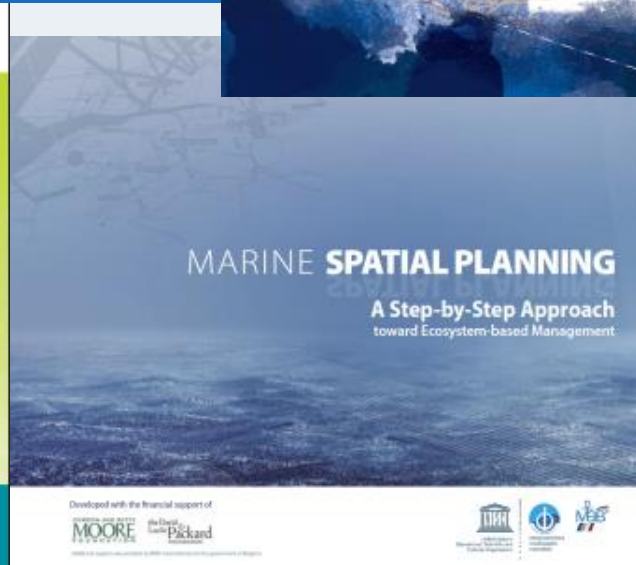
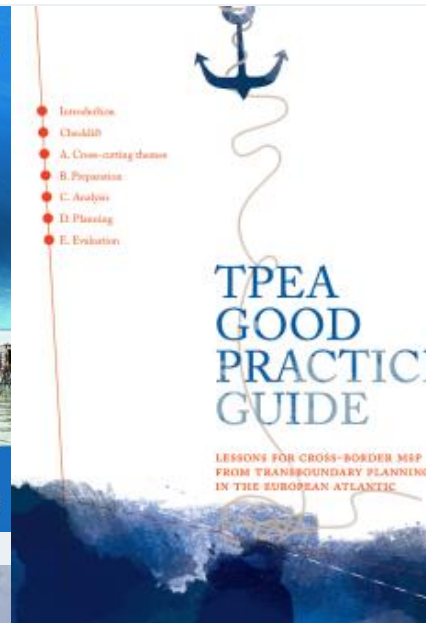
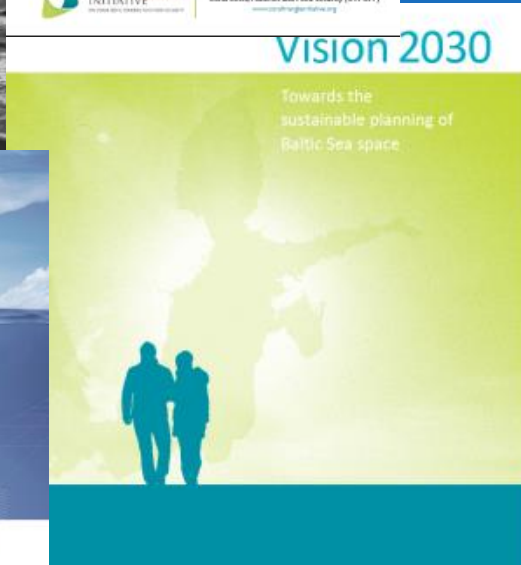
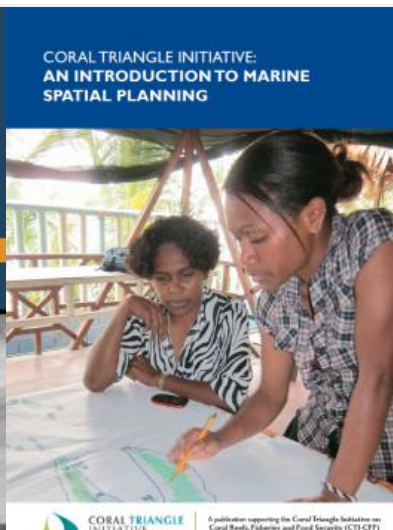
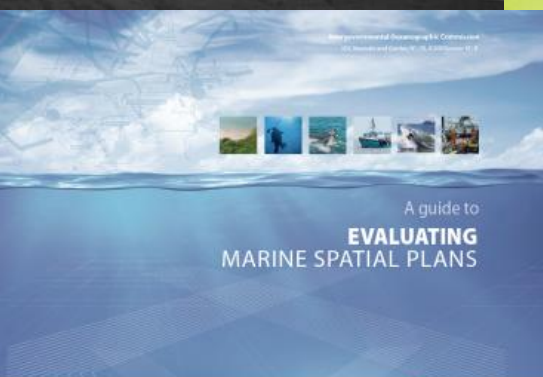
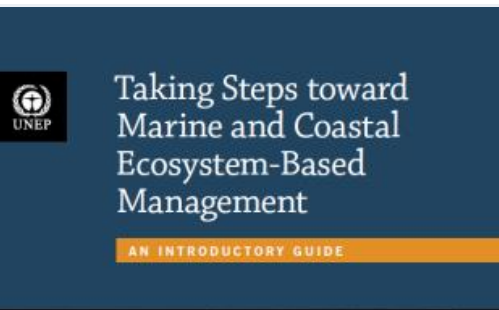
- **Terme générique** désignant des approches telles que la gestion intégrée des zones côtières, la planification de l'espace côtier et marin et la planification du développement côtier...
- Promeut l'**approche écosystémique**.
- Couvre de la **côte à l'océan**.
- Favorise une **économie océanique durable**.
- **Minimise les conflits** entre les utilisateurs.
- **Réduit les impacts** sur les écosystèmes.
- Outil pour lutter contre le **changement climatique** et la **pauvreté**.
- Contribution à l'**atteinte des objectifs mondiaux** (ODD, CBD, etc.).
- Encourage des **processus itératifs** (gestion adaptative).



Valeur ajoutée?

- Basé sur des synthèses et croisements avec **différentes méthodes et approches existantes.**

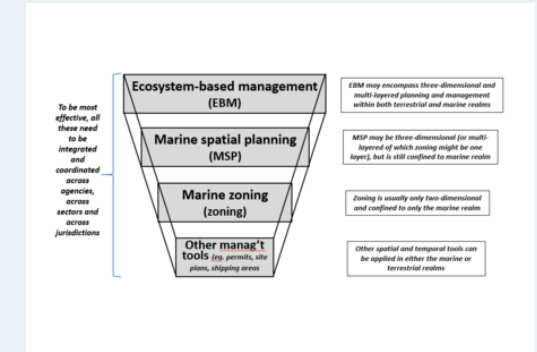
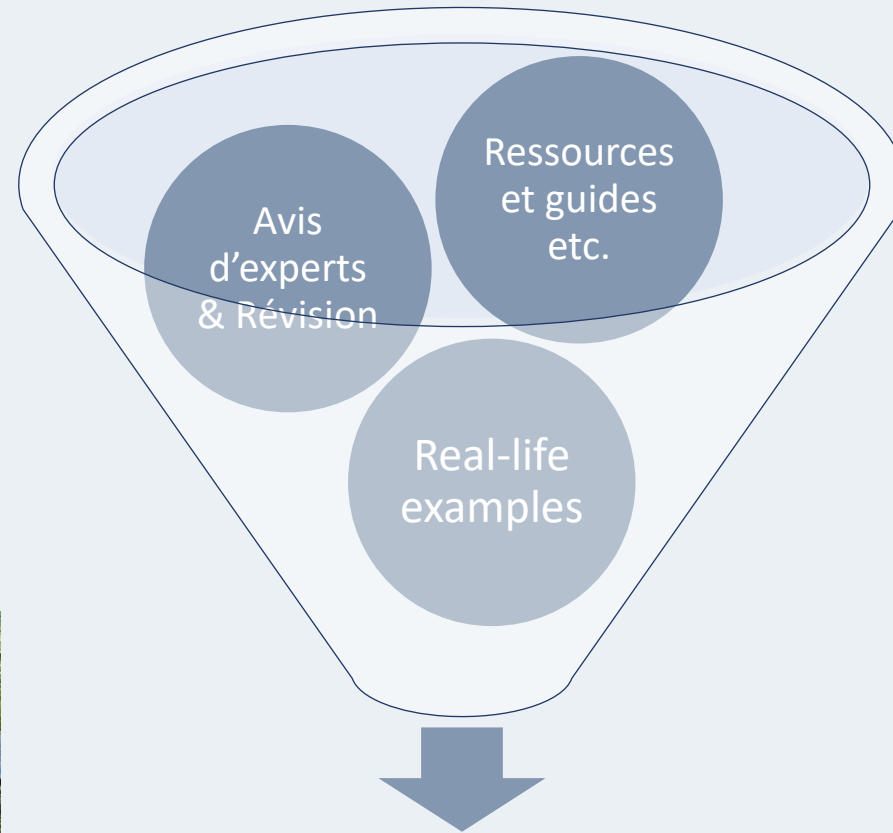
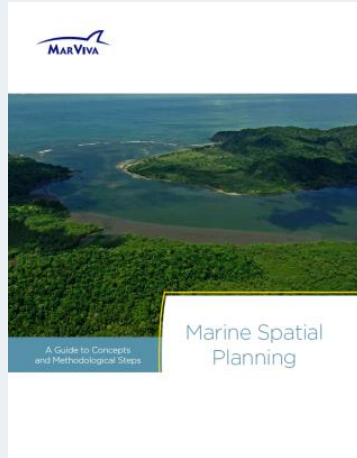
Plusieurs guides et outils disponibles



Valeur ajoutée?

- Basé sur des synthèses et croisements avec **différentes méthodes et approches existantes**
- Propose une **orientation pratique** pour les gestionnaires de la planification, des **informations de synthèse** et des notes technique de mise en œuvre, le “comment faire ?” du processus de Planification Bleue.

Formation axée sur la pratique pour les décideurs et les praticiens

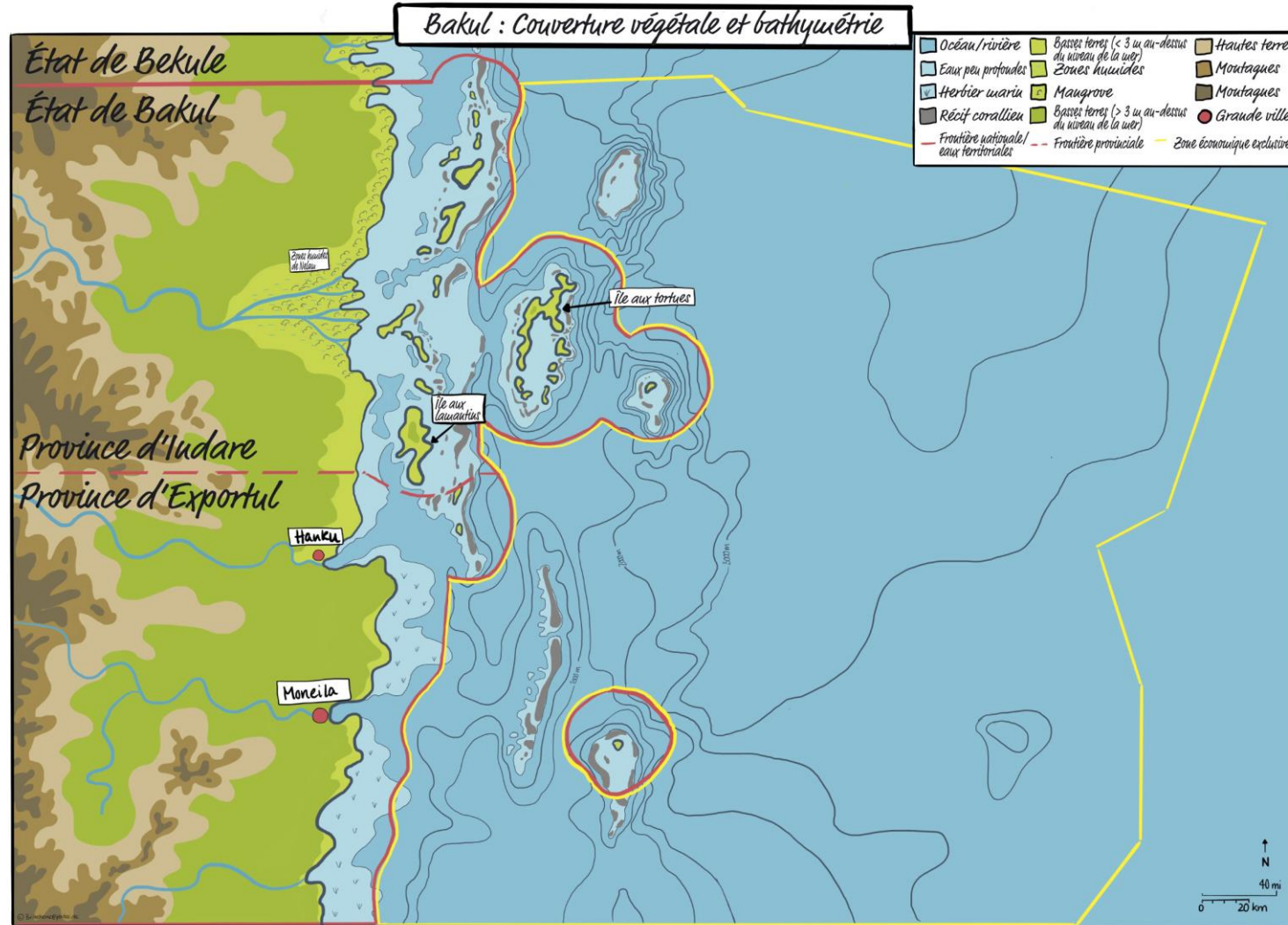


Planification Bleue

Valeur ajoutée?

- Basé sur des synthèses et croisements avec **différentes méthodes et approches existantes**
- Propose une **orientation pratique** pour les gestionnaires de la planification, des **informations de synthèse** et des notes technique de mise en œuvre , le “comment faire ?” du processus de Planification Bleue
- Utilise la méthodologie de **Cas d'étude d'Havard** qui promeut l'apprentissage à travers la **participation interactive** des participants à la formation repose sur l'expérience pratique

Travaux pratiques et interactifs



Valeur ajoutée?

- Basé sur des synthèses et croisements avec **différentes méthodes et approches existantes**
- Propose une **orientation pratique** pour les gestionnaires de la planification, des **informations de synthèse** et des notes technique de mise en œuvre , le “comment faire ?” du processus de Planification Bleue
- Utilise la méthodologie de **Cas d'étude d'Havard** qui promeut l'apprentissage à travers la **participation interactive** des participants à la formation Repose sur l'expérience pratique
- Basé sur des expériences **pratiques réelles et des cas d'études théoriques.**

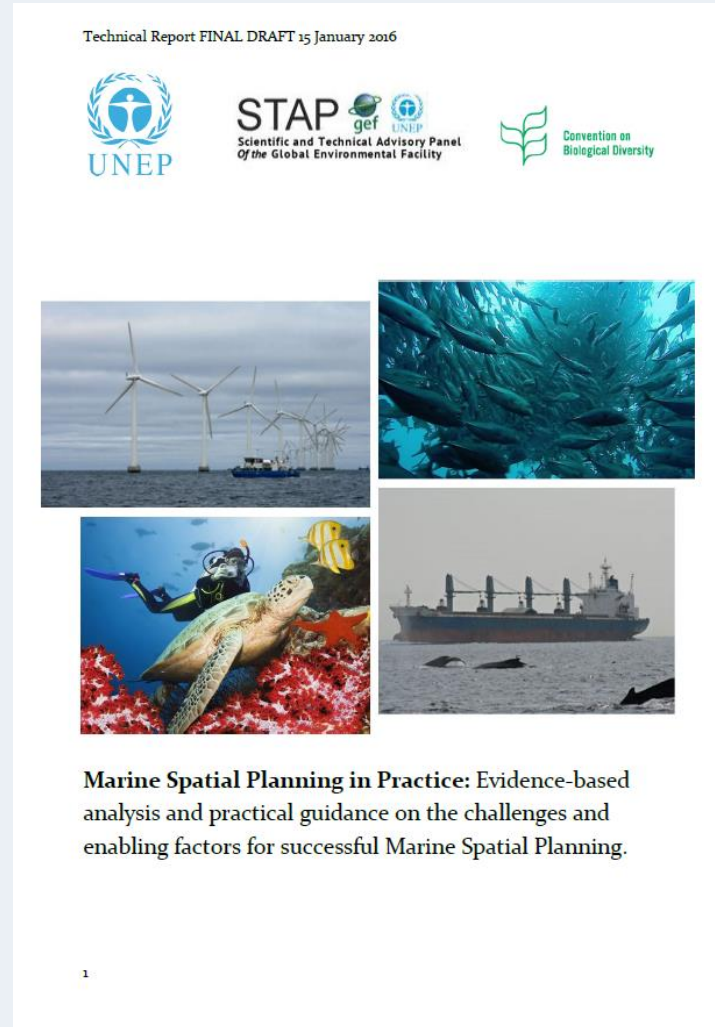
Expériences pratiques

The screenshot shows the homepage of the PANORAMA SOLUTIONS website. At the top left is the PANORAMA logo with the tagline 'SOLUTIONS FOR A HEALTHY PLANET'. The navigation bar includes 'Explorer', 'Portals', 'About', and a '+ Contribute Solution' button. Below the navigation are logos for BLUE SOLUTIONS, giz, G·R·I·D, IUCN, and UN environment programme. A large red watermark with the URL 'http://panorama.solutions/' is overlaid diagonally across the center. The main content area features a search bar, filters for 'Region', 'Ecosystem', 'Theme', and 'Type', and a grid of solution cards. Each card has a 'Full Solution' button. The text '112 Solutions' is visible above the grid.

Valeur ajoutée?

- Basé sur des synthèses et croisements avec **différentes méthodes et approches existantes**
- Propose une **orientation pratique** pour les gestionnaires de la planification, des **informations de synthèse** et des notes technique de mise en œuvre , le “comment faire ?” du processus de Planification Bleue
- Utilise la méthodologie de **Cas d'étude d'Havard** qui promeut l'apprentissage à travers la **participation interactive** des participants à la formation Repose sur l'expérience pratique
- Basé sur des expériences **pratiques réelles et des cas d'études théoriques.**
- Basé sur les défis et les facteurs favorables à la planification bleue (étude du PNUE de 2016).

Défis fondés sur des données probantes et facteurs favorables



Objectifs

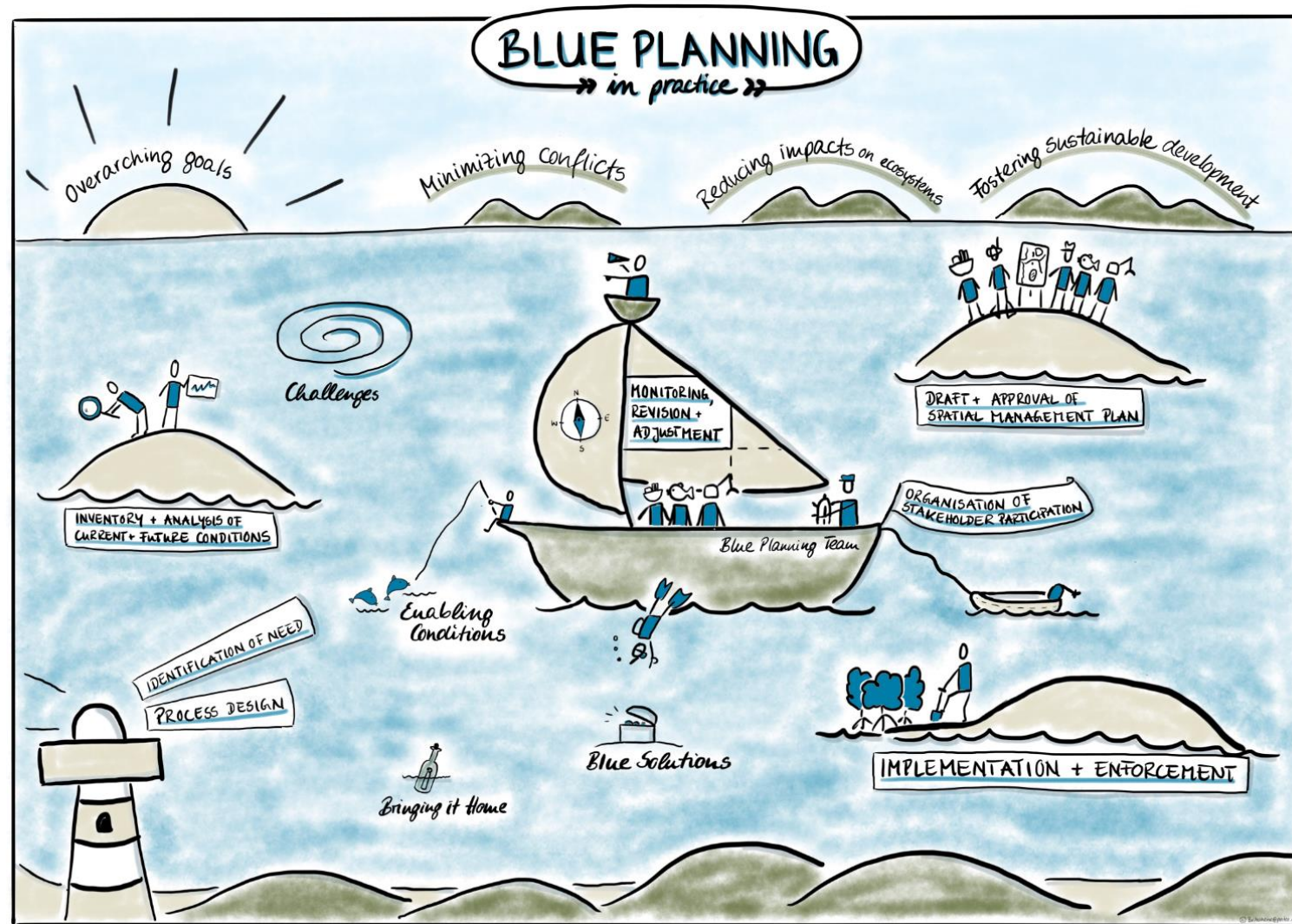
Renforcer la planification et la mise en œuvre pratiques.

→ Une introduction aux principes théoriques et pratiques de la Planification bleue

A l'issu de la formation les participants :

- **Comprendront l'importance et la pertinence** de la planification spatiale marine dans la gestion et le développement des espaces marins et côtiers
- **penseront en termes de systèmes** et comprendront le rôle des écosystèmes marins et côtiers dans le bien-être humain ;
- seront **conscients des caractéristiques uniques** que présente la planification des espaces marins et côtiers;
- seront en mesure de **concilier les intérêts** des différentes parties prenantes sur la base de critères clairs et transparents;
- seront en mesure d'**initier/démarrer la mise en œuvre de la Planification bleue** en rapport avec leurs contextes: juridique, administratif et de gouvernance ;
- seront **conscients des obstacles, des défis et des facteurs favorables** pour une application efficace des approches de Planification bleue ; et
- seront **en mesure de mettre au point leurs propres stratégies** pour surmonter ces obstacles et relever ces défis.

Blue Planning in Practice



Identification des besoins & organisation du processus

Exercices de Planification Bleue en Pratique:

1. Identifier les besoins.
2. Désigner l'autorité
3. Organiser le processus.
4. Définir la vision et les principes.
5. Définir le but et les objectifs



Inventaire et analyse des conditions actuelles & futures

Exercices de Planification Bleue en Pratique:

1. Cartographier votre paysage marin
2. Identifier les in/compatibilités spatiales.
3. Déterminer quand et où les outils d'aide à la décision sont utiles



Spatial Incompatibilities

USE	biodiversity protection	artisanal fisheries	industrial fishing	sand mining	dive tourism	transport
biodiversity protection	/	+2	+2	-2	+2	-1
artisanal fisheries	-1	/	-1	-1	+1	-1
industrial fishing	-2	0	/	-1	-2	+2
sand mining	-2	-1	-1	/	-2	-1
dive tourism	+1	-1	-2	-2	/	-2
transport	-1	-1				/

Elaboration et approbation du plan de gestion de l'espace

Exercices de Planification Bleue en Pratique:

1. Définir les mesures de planification
2. Répartir les différentes usages/utilisations
3. Examiner les positions et négocier le projet de plan



Use	criteria	Identify zoning criteria
Biodiversity	No industrial activities in sensitive ecosystems	All protected areas 2km from site 40 km ² Minimum 2km from shipping routes Prioritize connectivity to creek and protected areas
Seed mining	not inside shipping lanes	> 1km from coral reefs proximity to shore/reef
Aquaculture	not causing or increasing number of public health issues	not in high bird concentration areas Shallow coastal area
Commercial fishing	5 km away from protected areas	No fishing in coastal waters avoid the shipping routes
Mangrove reclamation	avoid fish nursery zones	Consideration of mangrove areas not within fish nursery zones
Shipping	avoid shipping lanes	2km from shore and 1km from reef not within coastal connectivity route
Bird watching	Not near shipping lanes	avoid areas with high bird concentration No other human activity in the area
Dive Tourism	not within protected areas	not inside shipping lanes > 2km from land masses
Artisanal fishing	not inside protected areas	> 2km from water intake discharge proximity to fisherman village
Marine mining	avoid areas with high bird concentration	not within 2km of the reef edge Minimum 200m from the shoreline

Mise en œuvre et contrôle

Exercices de Planification Bleue en Pratique:

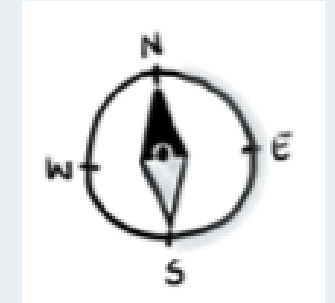
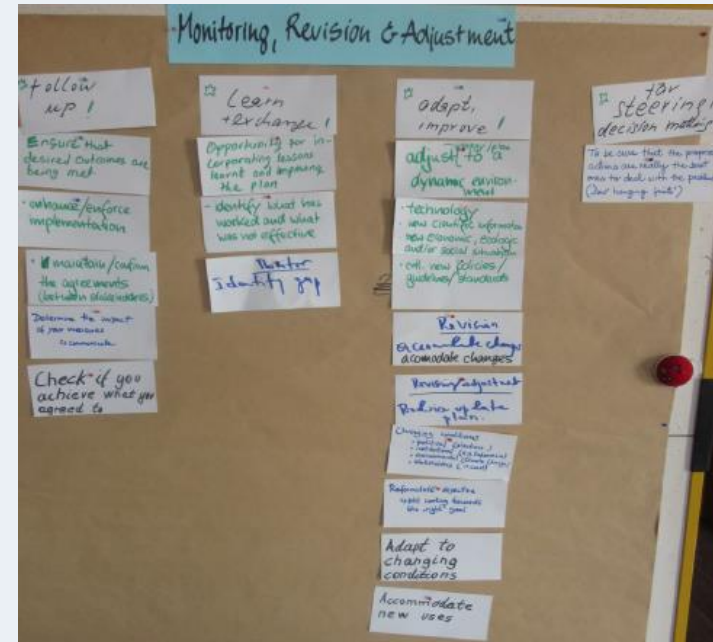
1. Communiquer sur le Planification Bleue.
2. Engager une mise en œuvre efficace.



Suivi, révision et ajustement

Exercices de Planification Bleue en Pratique:

1. Mesurer les progrès
2. Faire le point sur le processus
3. Adapter le Plan Bleu



Ressources de formation

Handbook for participants

BLUE SOLUTIONS

TRAINING

BLUE PLANNING

Ecosystem-based

Participants Handbook

BLUE PLANNING
→ in practice →

Training course

PPTS



Trainer Manual

BLUE SOLUTIONS

TRAINING

BLUE PLANNING IN PRACTICE

Ecosystem-based Coastal and Marine Planning and Management

Trainer Manual

BLUE IES

Integrating Ecosystem Services into Coastal and Marine Development Planning

UE CCA

State Change Adaptation in Coastal and Marine Areas

PUBLISHED BY

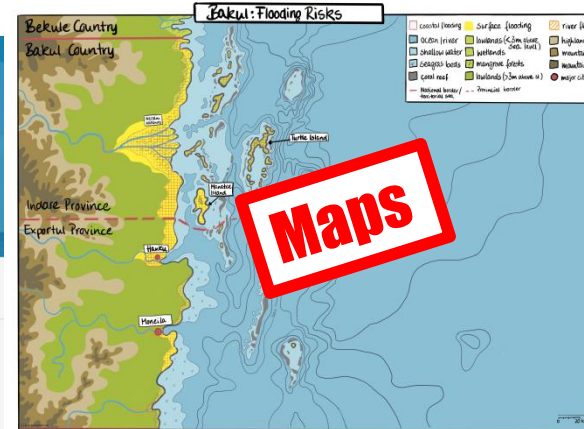
Deutsche Gesellschaft für Internationale Zusammenarbeit (GIZ) GmbH
Registered offices Bonn and Eschborn, Germany

1228 44 60-0 (Bonn)
1 6196 79-0 (Eschborn)
Hammarskjöld-Weg 1-5
10 Eschborn, Germany

T +49 6196 79-0
F +49 6196 79-11 15
E info@giz.de
I www.giz.de

1

http://panorama.solutions/



Maps



Source: WWF



BLUE SOLUTIONS

